



Тепловізійне обстеження як інструмент енергоаудиту

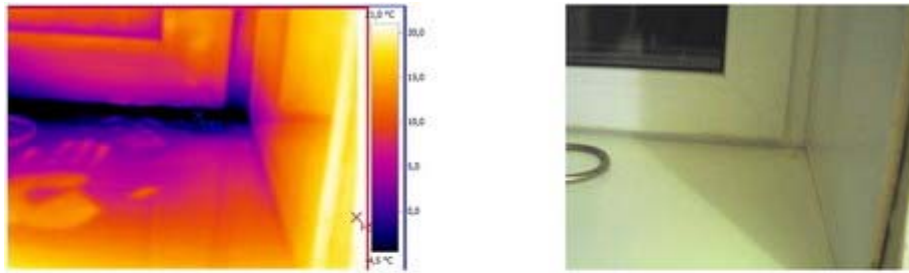
Державне підприємство «Черкаський науково-виробничий центр стандартизації, метрології та сертифікації» (ДП «Черкасистандартметрологія») проводить тепловізійне обстеження огорожувальних конструкцій, квартир, приватних будинків, споруд різного призначення на предмет виявлення понаднормованих тепловитрат.



Тепловізор — пристрій, який перетворює інфрачервоне випромінювання (ІК) об'єкта у видиме звичне для нас зображення.

Тепловізійне обстеження будівель, як інструмент енергоаудиту, дає можливість виявити в процесі зйомки дефекти в опалювальних системах, що перешкоджають нормальному функціонуванню тепловіддачі в приміщенні («забиті батареї та труби»), виявлення «містків холоду» на стиках різних елементів огорожувальних конструкцій, нещільних прилягань стулок вікон та дверей, нашарування теплоізолюючих матеріалів, виявлення інтенсивних теплових потоків, що в кінцевому результаті впливає на збільшене використання теплової енергії.

Нижче наведено приклади зображень, отриманих при обстеженні будинків тепловізором :

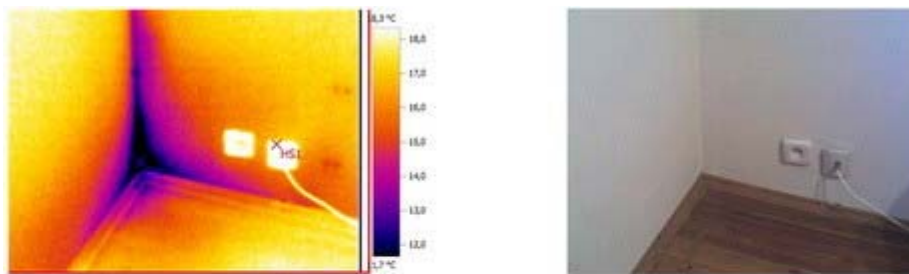


Графические данные: Дата: 06.12.2010
 Время: 18:27:36
 Файл: IV_00322.BMT
 Коэффициент излучения: 0,95
 Отраж. темп. [°C]: 20,0

Выделение изображений:

Измеряемые объекты	Темп. [°C]	Излуч.	Отраж. темп. [°C]	Примечания
Самая холодная точка 1	-9,3	0,95	20,0	-
Самая теплая точка 1	21,0	0,95	20,0	-

Фотографія демонструє не тільки щілину в ущільнювачі вікна, але і якісне підвіконня з низьким коефіцієнтом теплопровідності. Рука залишила нагріту пляму на поверхні і це тепло дуже повільно розподіляється в матеріалі.



Графические данные: Дата: 05.12.2010
 Время: 16:08:28
 Файл: IV_00249.BMT
 Коэффициент излучения: 0,95
 Отраж. темп. [°C]: 20,0

Выделение изображений:

Измеряемые объекты	Темп. [°C]	Излуч.	Отраж. темп. [°C]	Примечания
Самая холодная точка 1	9,0	0,95	20,0	-
Самая теплая точка 1	19,5	0,95	20,0	-

Добре видно, що в кутку відсутній утеплювач.



Фотографія демонструє високу якість утеплення покрівлі в мансарді таунхауса. При цьому тепловий опір стін залишає бажати кращого.

Тепловізійне обстеження вказує на головні недоліки та проблеми об'єкта споживання теплової енергії (будівлі), а потенціал економії теплової енергії, у разі комплексного усунення недоліків та дефектів, суттєво збільшується.

Контакти:

м. Черкаси, вул. Гоголя, 278

web: <http://www.st.ck.ua>, e-mail: st@st.ck.ua

Заст. директора Швецов Володимир Васильович, e-mail: s17@st.ck.ua, тел. 333082

керівник випробувального центру Сотник Світлана Анатоліївна e-mail: lab@st.ck.ua, тел. 332698

начальник випробувальної лабораторії будівельних матеріалів, виробів та конструкцій Журба Андрій Олександрович e-mail: budlab84@ukr.net, тел. 384418, 330834